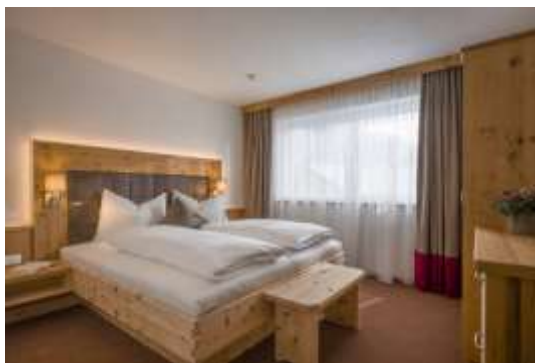




PREISE Winter / Sommer

FERIENWOHNUNG „FORELLE“ UND „SAIBLING“ (CA. 60M²)

moderner alpiner Landhausstil mit Altholz und Zirbenholzmöbel, geräumige Diele, Wohn/Esszimmer mit großem Flat HD TV, gemütliche Couchlandschaft (ausziehbar für max. 2 Personen), gemütliche Essecke, vollausgestattete Küche mit Backofen, Geschirrspüler, Kaffeemaschine u. Toaster, 1 getrenntes kuscheliges Schlafzimmer mit Zirbenholzbett u Flat HD TV, hochwertiges und großes Badezimmer mit „Walkin“ Dusche (Rundumdüsen), große Trapez-Badewanne, großer Balkon/Terrasse mit Sonnenliegen und herrlichem Blick auf den Zahmen Kaiser oder Brennkopf



NEBENSAISON	HOCHSAISON (Silv, Feb, Feiertage, Juli-Sept)
Euro 120,00 pro Tag	Euro 140,00 pro Tag
Tagespreis für zwei Personen ohne Verpflegung. exkl. Endreinigung Euro 35,00 pro Aufenthalt u. Ortstaxe Kinder bis 04 Jahre kostenfrei im Apt. der Eltern. Jede weitere Person Euro 10,00 pro Tag extra Maximal Belegung: 4 Personen	

FERIENWOHNUNG „HECHT“ (CA. 80M²)

moderner alpiner Landhausstil mit Altholz und Zirbenholzmöbel, geräumige Diele, Wohn/Esszimmer mit großem Flat HD TV, gemütliche Couchlandschaft (ausziehbar für max. 2 Personen), große Essecke mit Eckbank, vollausgestattete Küche mit Backofen, Geschirrspüler, Kaffeemaschine und Toaster, 2 getr. Schlafzimmer mit Zirbenholzbetten und Flat HD TV, 2 getr. Bäder mit „Walkin“ Dusche (Rundumdüsen), ein Bad mit großer Badewanne, großer Balkon mit Sonnenliegen - Blick auf den Brennkopf und Kugelwand



NEBENSAISON	HOCHSAISON (Silv, Feb, Feiertage, Juli-Sept)
Euro 160,00 pro Tag	Euro 180,00 pro Tag
Tagespreis für vier Personen ohne Verpflegung. exkl. Endreinigung Euro 45,00 pro Aufenthalt u. Ortstaxe Kinder bis 04 Jahre kostenfrei im Apt. der Eltern. Jede weitere Person Euro 15,00 pro Tag extra Maximal Belegung: 6 Personen	

Verpflegung:

Frühstück: EUR 10,00 pP.
Wenn Küche nicht benützt wird (FR u. AE im Gasthof) entfällt die Endreinigung

INKLUSIVE:

Gratis WLAN, Parkplatz
Bettwäsche, Strom,
Frotteewäsche, Toilettapier,

Haustier:

Wohlerzogener Hund
(1 Hund pro Apt)
Euro 10,00 pro Tag

POSTGASTHOF FISCHERWIRT
Familie Dreher, Hausbergstrasse 1, A - 6344 Walchsee
Tel.: 0043-5374-5239 www.fischerwirtwalchsee.at
fischer-wirt@aon.at

